

褥瘡発生率(新規褥瘡発生率・褥瘡有病率)・褥瘡治癒率_月別推移(平成24年度~平成28年度)

平成24年度_褥瘡発生数・発生率

※①：1階・2階・3階患者数合計

	4月	5月	6月	7月	8月	9月	10月	11月	12月	1月	2月	3月	合計	月平均
新規褥瘡発生患者数	6	6	3	5	0	0	0	2	3	4	1	1	31	2.6
在院患者数(全病棟合計)	185	181	193	200	213	195	195	195	207	194	201	199	2358	196.5
新規褥瘡発生率	3.2%	3.3%	1.6%	2.5%	0.0%	0.0%	0.0%	1.0%	1.4%	2.1%	0.5%	0.5%	1.3%	1.3%

	4月	5月	6月	7月	8月	9月	10月	11月	12月	1月	2月	3月	合計	月平均
褥瘡有病患者数	25	22	19	17	9	9	7	10	10	12	6	9	155	12.9
在院患者数(全病棟合計)	185	181	193	200	213	195	195	195	207	194	201	199	2358	196.5
褥瘡有病率	13.5%	12.2%	9.8%	8.5%	4.2%	4.6%	3.6%	5.1%	4.8%	6.2%	3.0%	4.5%	6.6%	6.6%

	4月	5月	6月	7月	8月	9月	10月	11月	12月	1月	2月	3月	合計	月平均
褥瘡治癒患者数	7	5	3	6	2	1	0	4	2	3	0	0	33	2.8
褥瘡有病患者数	25	22	19	17	9	9	7	10	10	12	6	9	155	12.9
褥瘡治癒率	28.0%	22.7%	15.8%	35.3%	22.2%	11.1%	0.0%	40.0%	20.0%	25.0%	0.0%	0.0%	21.3%	21.3%

	4月		5月		6月		7月		8月		9月		10月		11月		12月		1月		2月		3月		合計		月平均	
新規褥瘡発生患者数(数・割合)	6	24%	6	27%	3	16%	5	29%	0	0%	0	0%	0	0%	2	20%	3	30%	4	33%	1	17%	1	11%	31	20%	2.6	20%
入院時、持ち込み患者(数・割合)	5	20%	2	9%	0	0%	0	0%	1	11%	3	33%	0	0%	2	20%	1	10%	1	8%	1	17%	3	33%	19	12%	1.6	12%
継続患者数(数・割合)	14	56%	14	64%	16	84%	12	71%	8	89%	6	67%	7	100%	6	60%	6	60%	7	58%	4	67%	5	56%	105	68%	8.8	68%
褥瘡有病患者数	25	100%	22	100%	19	100%	17	100%	9	100%	9	100%	7	100%	10	100%	10	100%	12	100%	6	100%	9	100%	155	100%	12.9	100%

平成25年度_褥瘡発生数・発生率

	4月	5月	6月	7月	8月	9月	10月	11月	12月	1月	2月	3月	合計	月平均
新規褥瘡発生患者数	4	0	1	4	1	5	0	2	4	4	3	7	35	2.9
在院患者数(全病棟合計)	208	206	196	216	210	200	221	203	195	199	195	207	2456	204.7
新規褥瘡発生率	1.9%	0.0%	0.5%	1.9%	0.5%	2.5%	0.0%	1.0%	2.1%	2.0%	1.5%	3.4%	1.4%	1.4%

	4月	5月	6月	7月	8月	9月	10月	11月	12月	1月	2月	3月	合計	月平均
褥瘡有病患者数	13	11	11	16	12	15	13	13	15	17	19	15	170	14.2
在院患者数(全病棟合計)	208	206	196	216	210	200	221	203	195	199	195	207	2456	204.7
褥瘡有病率	6.3%	5.3%	5.6%	7.4%	5.7%	7.5%	5.9%	6.4%	7.7%	8.5%	9.7%	7.2%	6.9%	6.9%

	4月	5月	6月	7月	8月	9月	10月	11月	12月	1月	2月	3月	合計	月平均
褥瘡治癒患者数	1	1	1	3	1	1	3	0	0	1	6	2	20	1.7
褥瘡有病患者数	13	11	11	16	12	15	13	13	15	17	19	15	170	14.2
褥瘡治癒率	7.7%	9.1%	9.1%	18.8%	8.3%	6.7%	23.1%	0.0%	0.0%	5.9%	31.6%	13.3%	11.8%	11.8%

	4月		5月		6月		7月		8月		9月		10月		11月		12月		1月		2月		3月		合計		月平均	
新規褥瘡発生患者数(数・割合)	4	31%	0	0%	1	9%	4	25%	1	8%	5	33%	0	0%	2	15%	4	27%	4	24%	3	16%	7	47%	35	21%	2.9	21%
入院時、持ち込み患者(数・割合)	1	8%	3	27%	2	18%	2	13%	1	8%	0	0%	0	0%	1	8%	3	20%	5	29%	3	16%	2	13%	23	14%	1.9	14%
継続患者数(数・割合)	8	62%	8	73%	8	73%	10	63%	10	83%	10	67%	13	100%	10	77%	8	53%	8	47%	13	68%	6	40%	112	66%	9.3	66%
褥瘡有病患者数	13	100%	11	100%	11	100%	16	100%	12	100%	15	100%	13	100%	13	100%	15	100%	17	100%	19	100%	15	100%	170	100%	14.2	100%

平成26年度_褥瘡発生数・発生率

	4月	5月	6月	7月	8月	9月	10月	11月	12月	1月	2月	3月	合計	月平均
新規褥瘡発生患者数	4	3	0	2	3	1	1	1	0	2	0	3	20	1.7
在院患者数(全病棟合計)	184	184	192	200	205	204	202	193	203	196	183	188	2334	194.5
新規褥瘡発生率	2.2%	1.6%	0.0%	1.0%	1.5%	0.5%	0.5%	0.5%	0.0%	1.0%	0.0%	1.6%	0.9%	0.9%

	4月	5月	6月	7月	8月	9月	10月	11月	12月	1月	2月	3月	合計	月平均
褥瘡有病患者数	11	13	8	9	16	13	12	14	12	15	17	16	156	13.0
在院患者数(全病棟合計)	184	184	192	200	205	204	202	193	203	196	183	188	2334	194.5
褥瘡有病率	6.0%	7.1%	4.2%	4.5%	7.8%	6.4%	5.9%	7.3%	5.9%	7.7%	9.3%	8.5%	6.7%	6.7%

	4月	5月	6月	7月	8月	9月	10月	11月	12月	1月	2月	3月	合計	月平均
褥瘡治癒患者数	5	2	2	0	1	2	0	0	1	0	1	0	14	1.2
褥瘡有病患者数	11	13	8	9	16	13	12	14	12	15	17	16	156	13.0
褥瘡治癒率	45.5%	15.4%	25.0%	0.0%	6.3%	15.4%	0.0%	0.0%	8.3%	0.0%	5.9%	0.0%	9.0%	9.0%

	4月	5月	6月	7月	8月	9月	10月	11月	12月	1月	2月	3月	合計	月平均														
新規褥瘡発生患者数(数・割合)	1	9%	3	23%	0	0%	2	22%	3	19%	1	8%	1	8%	1	7%	0	0%	2	13%	0	0%	3	19%	17	11%	1.4	11%
入院時、持ち込み患者(数・割合)	2	18%	4	31%	1	13%	1	11%	6	38%	3	23%	2	17%	2	14%	2	17%	5	33%	4	24%	1	6%	33	21%	2.8	21%
継続患者数(数・割合)	8	73%	6	46%	7	88%	6	67%	7	44%	9	69%	9	75%	11	79%	10	83%	8	53%	13	76%	12	75%	106	68%	8.8	68%
褥瘡有病患者数	11	100%	13	100%	8	100%	9	100%	16	100%	13	100%	12	100%	14	100%	12	100%	15	100%	17	100%	16	100%	156	100%	13.0	100%

平成27年度_褥瘡発生数・発生率

	4月	5月	6月	7月	8月	9月	10月	11月	12月	1月	2月	3月	合計	月平均
新規褥瘡発生患者数	1	2	1	1	1	4	2	1	2	1	1	0	17	1.4
在院患者数(全病棟合計)	197	190	191	195	190	191	181	183	193	196	199	182	2288	190.7
新規褥瘡発生率	0.5%	1.1%	0.5%	0.5%	0.5%	2.1%	1.1%	0.5%	1.0%	0.5%	0.5%	0.0%	0.7%	0.7%

	4月	5月	6月	7月	8月	9月	10月	11月	12月	1月	2月	3月	合計	月平均
褥瘡有病患者数	14	12	11	10	12	17	21	12	14	16	15	9	163	13.6
在院患者数(全病棟合計)	197	190	191	195	190	191	181	183	193	196	199	182	2288	190.7
褥瘡有病率	7.1%	6.3%	5.8%	5.1%	6.3%	8.9%	11.6%	6.6%	7.3%	8.2%	7.5%	4.9%	7.1%	7.1%

	4月	5月	6月	7月	8月	9月	10月	11月	12月	1月	2月	3月	合計	月平均
褥瘡治癒患者数	1	0	2	0	0	1	7	0	1	0	2	0	14	1.2
褥瘡有病患者数	14	12	11	10	12	17	21	12	14	16	15	9	163	13.6
褥瘡治癒率	7.1%	0.0%	18.2%	0.0%	0.0%	5.9%	33.3%	0.0%	7.1%	0.0%	13.3%	0.0%	8.6%	8.6%

	4月		5月		6月		7月		8月		9月		10月		11月		12月		1月		2月		3月		合計		月平均	
新規褥瘡発生患者数(数・割合)	1	7%	2	17%	1	9%	1	10%	1	8%	4	24%	2	10%	1	8%	2	14%	1	6%	1	7%	0	0%	17	10%	1.4	10%
入院時、持ち込み患者(数・割合)	0	0%	2	17%	1	9%	1	10%	3	25%	3	18%	4	19%	0	0%	1	7%	5	31%	1	7%	1	11%	22	13%	1.8	13%
継続患者数(数・割合)	13	93%	8	67%	9	82%	8	80%	8	67%	10	59%	15	71%	11	92%	11	79%	10	63%	13	87%	8	89%	124	76%	10.3	76%
褥瘡有病患者数	14	100%	12	100%	11	100%	10	100%	12	100%	17	100%	21	100%	12	100%	14	100%	16	100%	15	100%	9	100%	163	100%	13.6	100%

平成28年度_褥瘡発生数・発生率

	4月	5月	6月	7月	8月	9月	10月	11月	12月	1月	2月	3月	合計	月平均
新規褥瘡発生患者数	1	2	1	2	4	0	5	0	4	0	0	1	20	1.7
在院患者数(全病棟合計)	197	192	198	186	213	204	205	196	185	189	210	205	2380	198.3
新規褥瘡発生率	0.5%	1.0%	0.5%	1.1%	1.9%	0.0%	2.4%	0.0%	2.2%	0.0%	0.0%	0.5%	0.8%	0.8%

	4月	5月	6月	7月	8月	9月	10月	11月	12月	1月	2月	3月	合計	月平均
褥瘡有病患者数	10	10	10	13	16	10	12	8	12	12	8	17	138	11.5
在院患者数(全病棟合計)	197	192	198	186	213	204	205	196	185	189	210	205	2380	198.3
褥瘡有病率	5.1%	5.2%	5.1%	7.0%	7.5%	4.9%	5.9%	4.1%	6.5%	6.3%	3.8%	8.3%	5.8%	5.8%

	4月	5月	6月	7月	8月	9月	10月	11月	12月	1月	2月	3月	合計	月平均
褥瘡治癒患者数	2	0	0	3	3	1	0	2	0	4	0	1	16	1.3
褥瘡有病患者数	10	10	10	13	16	10	12	8	12	14	11	17	143	11.9
褥瘡治癒率	20.0%	0.0%	0.0%	23.1%	18.8%	10.0%	0.0%	25.0%	0.0%	28.6%	0.0%	5.9%	11.2%	11.2%

	4月		5月		6月		7月		8月		9月		10月		11月		12月		1月		2月		3月		合計		月平均	
新規褥瘡発生患者数(数・割合)	1	10%	2	20%	2	20%	2	15%	4	25%	0	0%	5	42%	0	0%	4	33%	0	0%	0	0%	3	18%	23	16%	1.9	16%
入院時、持ち込み患者(数・割合)	2	20%	2	20%	1	10%	3	23%	4	25%	1	10%	2	17%	0	0%	2	17%	2	14%	0	0%	1	6%	20	14%	1.7	14%
継続患者数(数・割合)	7	70%	6	60%	7	70%	8	62%	8	50%	9	90%	5	42%	8	100%	6	50%	12	86%	11	100%	13	76%	100	70%	8.3	70%
褥瘡有病患者数	10	100%	10	100%	10	100%	13	100%	16	100%	10	100%	12	100%	8	100%	12	100%	14	100%	11	100%	17	100%	143	100%	11.9	100%

褥瘡発生率(新規褥瘡発生率・褥瘡有病率)・褥瘡治癒率_年度別推移(平成24年度~平成28年度)

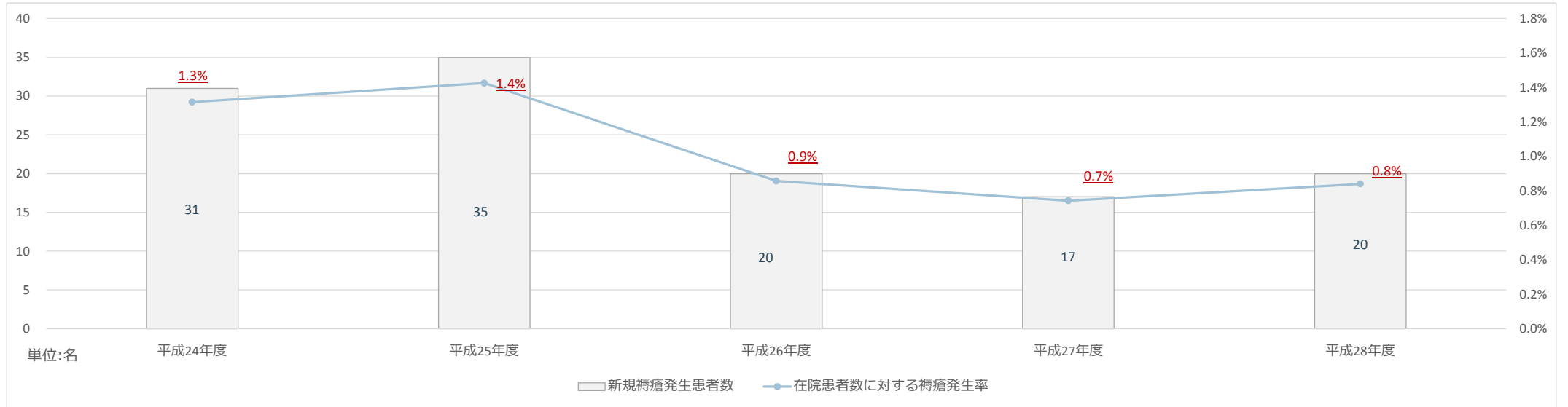
年合計					
	平成24年度	平成25年度	平成26年度	平成27年度	平成28年度
新規褥瘡発生患者数	31	35	20	17	20
在院患者数(全病棟合計)	2358	2456	2334	2288	2380
新規褥瘡発生率	1.3%	1.4%	0.9%	0.7%	0.8%

	平成24年度	平成25年度	平成26年度	平成27年度	平成28年度
褥瘡有病患者数	155	170	156	163	138
在院患者数(全病棟合計)	2358	2456	2334	2288	2380
褥瘡有病率	6.6%	6.9%	6.7%	7.1%	5.8%

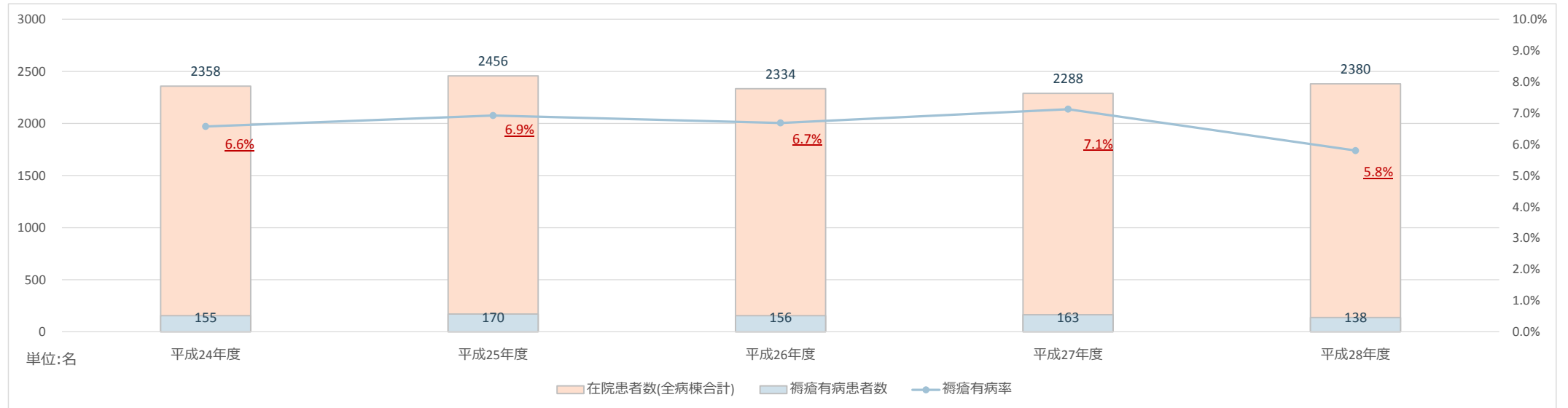
	平成24年度	平成25年度	平成26年度	平成27年度	平成28年度
褥瘡治癒患者数	33	20	14	14	16
褥瘡有病患者数	155	170	156	163	143
褥瘡治癒率	21.3%	11.8%	9.0%	8.6%	11.2%

	平成24年度		平成25年度		平成26年度		平成27年度		平成28年度	
新規褥瘡発生患者数(数・割合)	31	20%	35	21%	17	11%	17	10%	23	16%
入院時、持ち込み患者(数・割合)	19	12%	23	14%	33	21%	22	13%	20	14%
継続患者数(数・割合)	105	68%	112	66%	106	68%	124	76%	100	70%
褥瘡有病患者数	155	100%	170	100%	156	100%	163	100%	143	100%

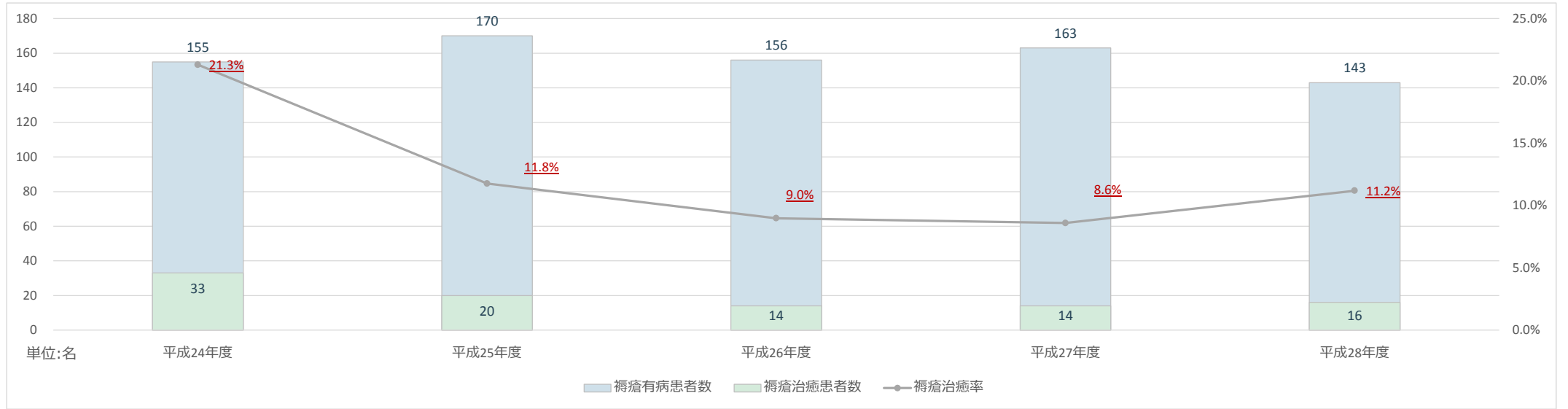
1：年度別_新規褥瘡発生患者数_グラフ



2：年度別_褥瘡有病患者数・褥瘡有患者率_グラフ



3：年度別_褥瘡治癒患者数・治癒率_グラフ



4：年度別_褥瘡有患者数_新規、持ち込み、継続比率_グラフ

